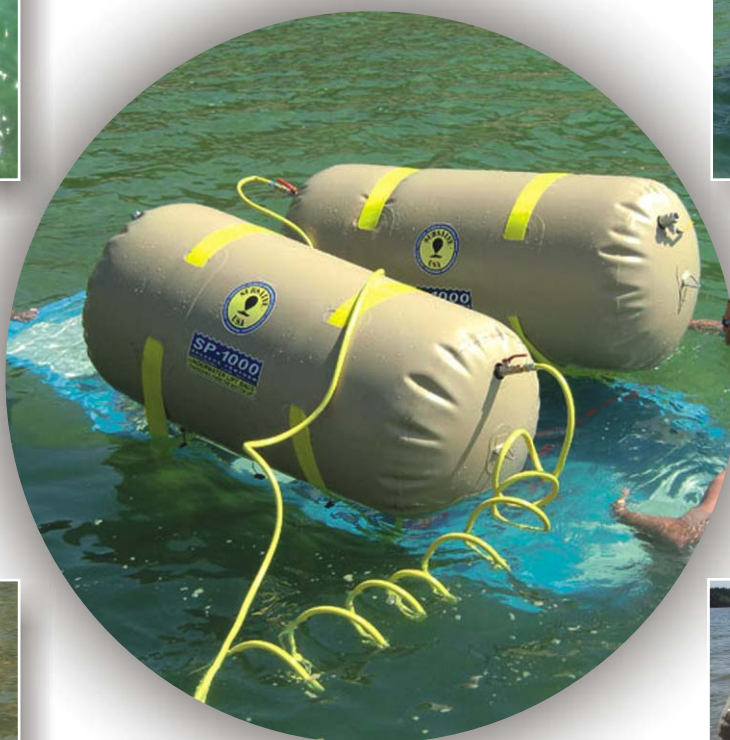


Bergung aus der Tiefe

DAS Hebesystem für die Unterwasserbergung

- unterschiedlich große geschlossene Zylinderauftriebskörper - kombinierbar
- solide Verarbeitung in robusten polyurethan beschichteten Textilien
- integrierte Ablass- und Befüllventile
- leichte Reinigung durch glattes PU Obergewebe
- eingearbeitete Hebegurte mit Lastschäkel
- beidseitige Triangelschlaufen zur Vertäuung
- genügend automatische Überdruckventile
- 1/2" Druckleitungen mit selbstschließenden Schnellsteckverbindern
- verschieden lange Hebegurte mit Lasthaken
- Druckminderer 300 zu 1-10bar
- Y-Steckverbinder



Neugierig geworden? Wir senden Ihnen gern weitere Informationen zu !

Lehmar GmbH

Am Mirower Kanal 9
D - 17248 Rechlin

Tel.: 0049 (0) 398 23 211 02
Fax: 0049 (0) 398 23 211 66

Internet: www.lehmar.de
E-Mail: info@lehmar.de

Ausstattung und Zubehör

DAS Hebesystem für die Unterwasserbergung

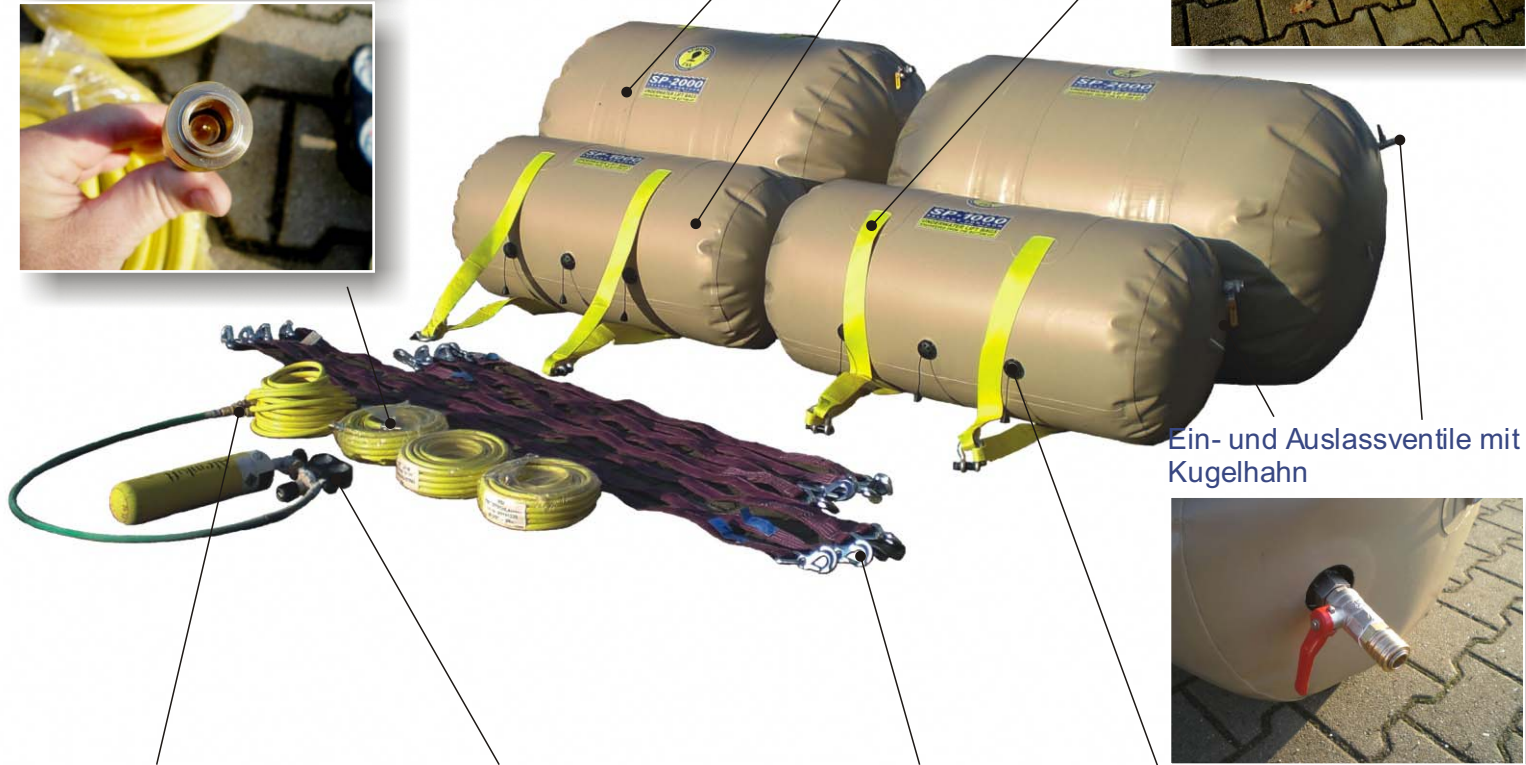
Schnellsteckkupplung mit Sicherheitsverschluss



2 Größen: Hubkraft 5000 / 10000 N



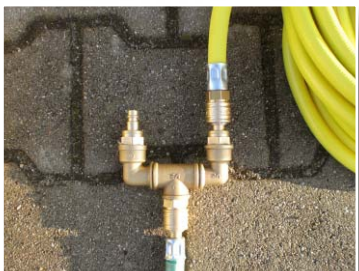
Hebegurte mit Lastschäkel



Ein- und Auslassventile mit Kugelhahn



Y - Verteiler mit Schnellsteckverbindern



Druckminderer 300 / 1-10 bar



Lastgurte mit Lasthaken in unterschiedlichen Längen



Überdruckventile

